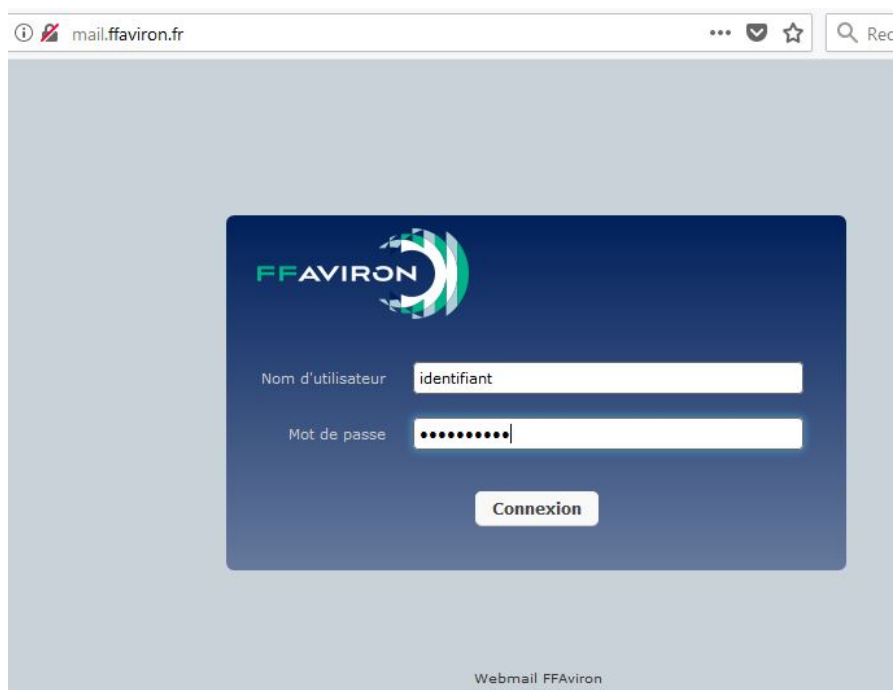


# Manuel d'utilisation

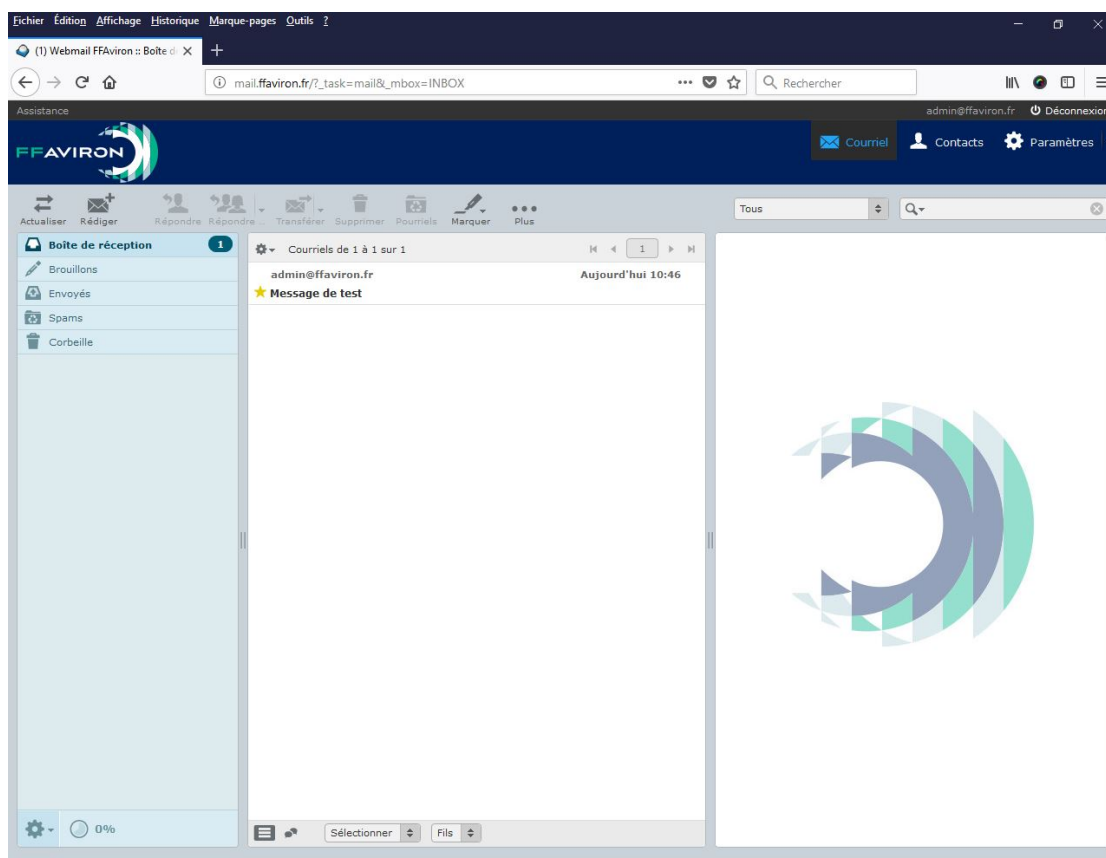
## Webmail FFAviron

- Interface page 2
- Boite de réception page 2
- Assistance page 3
- Pourriels page 3
- Carnet d'adresses page 4
- Signature page 4
- Message d'absence page 5

## Connexion à l'interface via <http://mail.ffaviron.fr>

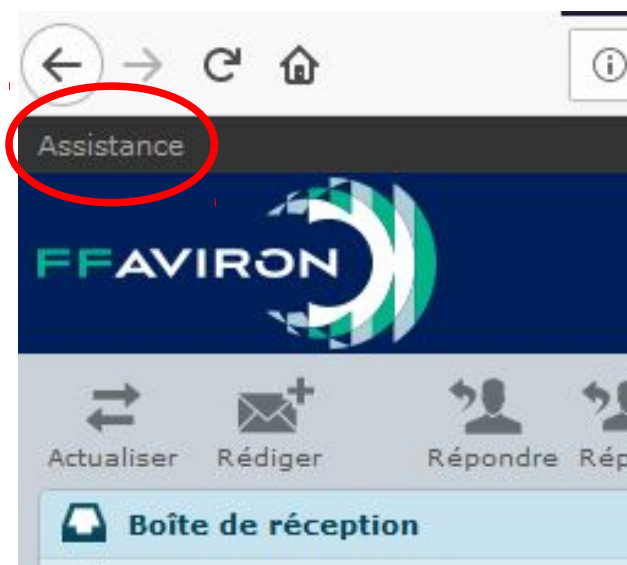


## Boite de réception



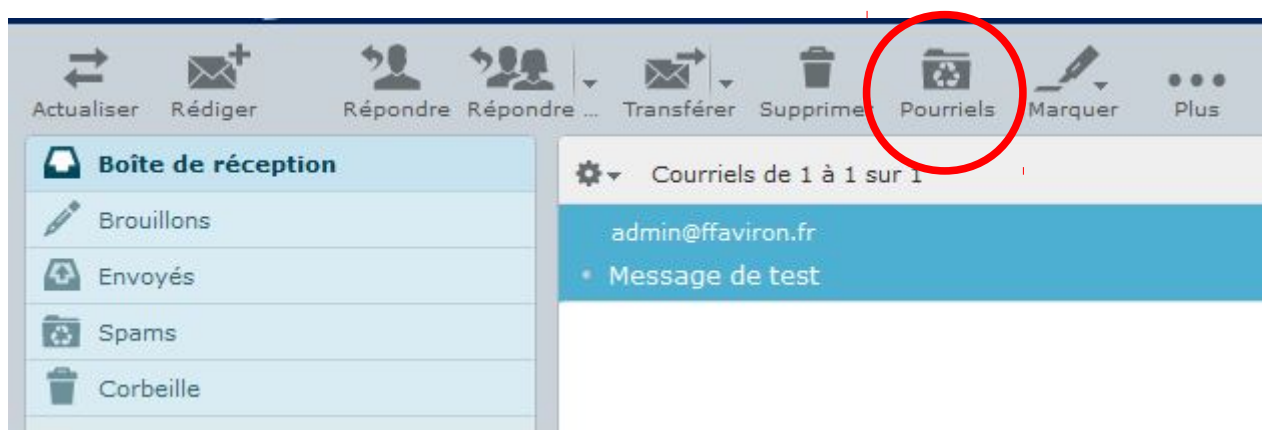
## Assistance

Cliquez en haut à gauche sur « **Assistance** » pour retrouver tous les manuels de paramétrage :



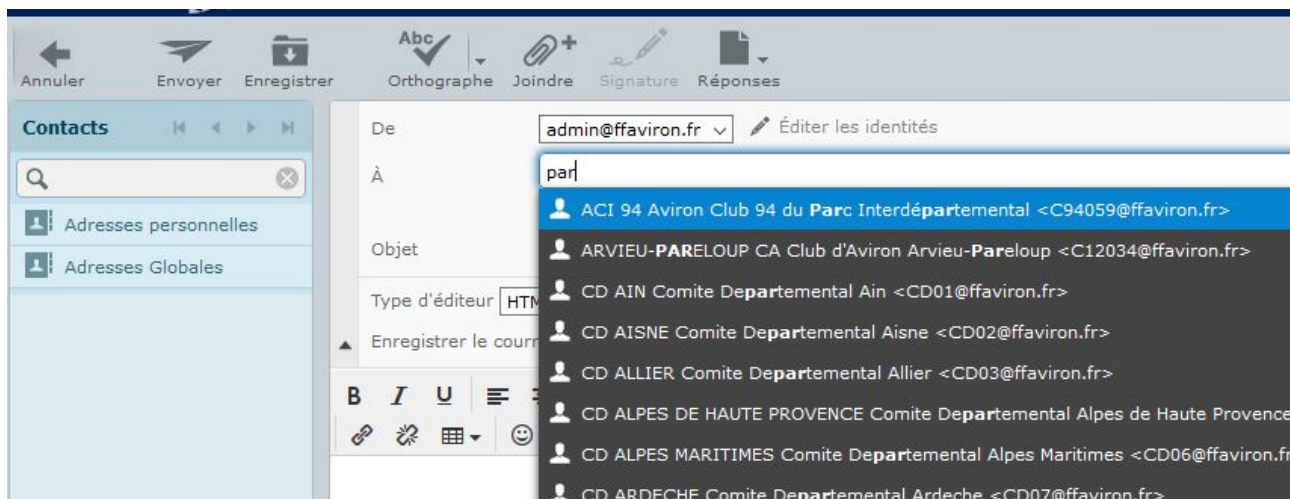
## Pourriels

Le bouton « **Pourriels** » permet de déplacer un message indésirable dans le dossier SPAM et alimenter ainsi la base de connaissances de la plateforme de messagerie pour mieux lutter contre les indésirables :



## Carnet d'adresses

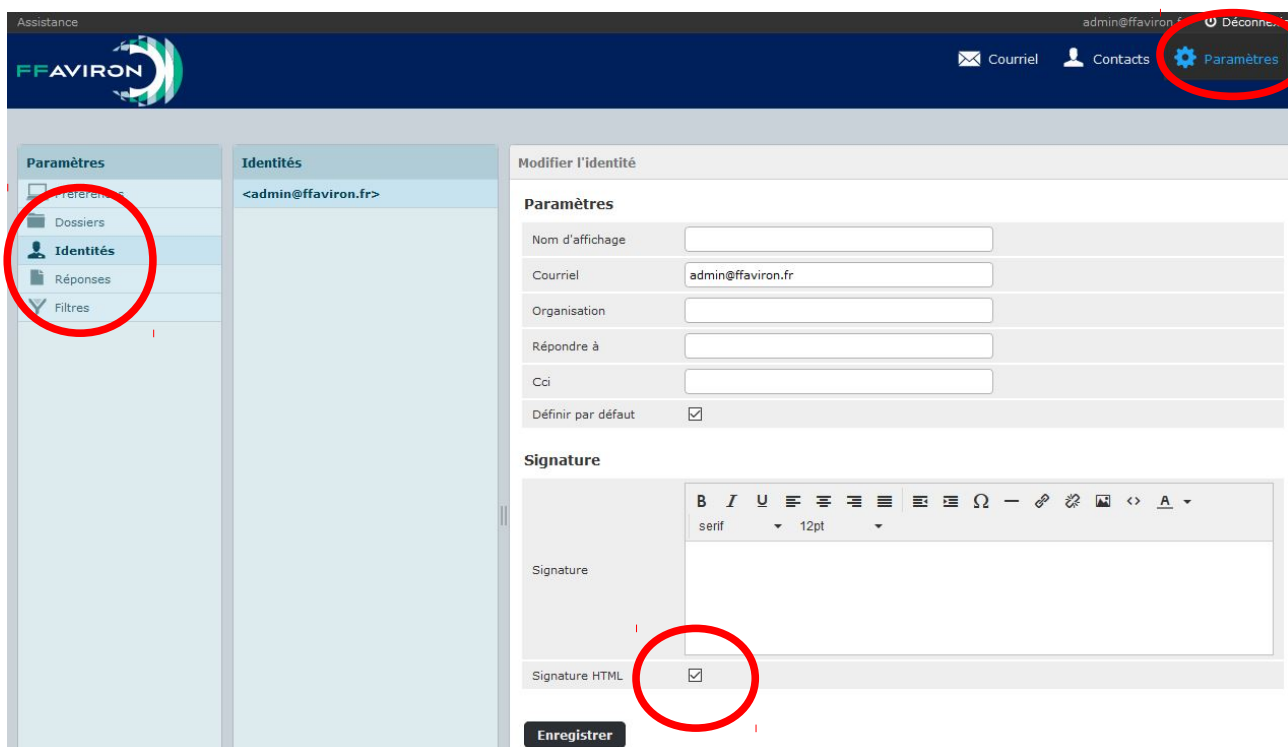
Le webmail bénéficie d'un carnet d'adresses personnel et d'un carnet d'adresses global mis à jour en continu par la Fédération :



## Signature

Vous pouvez ajouter ou modifier la signature automatique de vos emails sortant en utilisant le bouton « **Paramètres** » en haut à droite de l'écran, puis en choisissant « **Identités** » dans le menu de gauche.

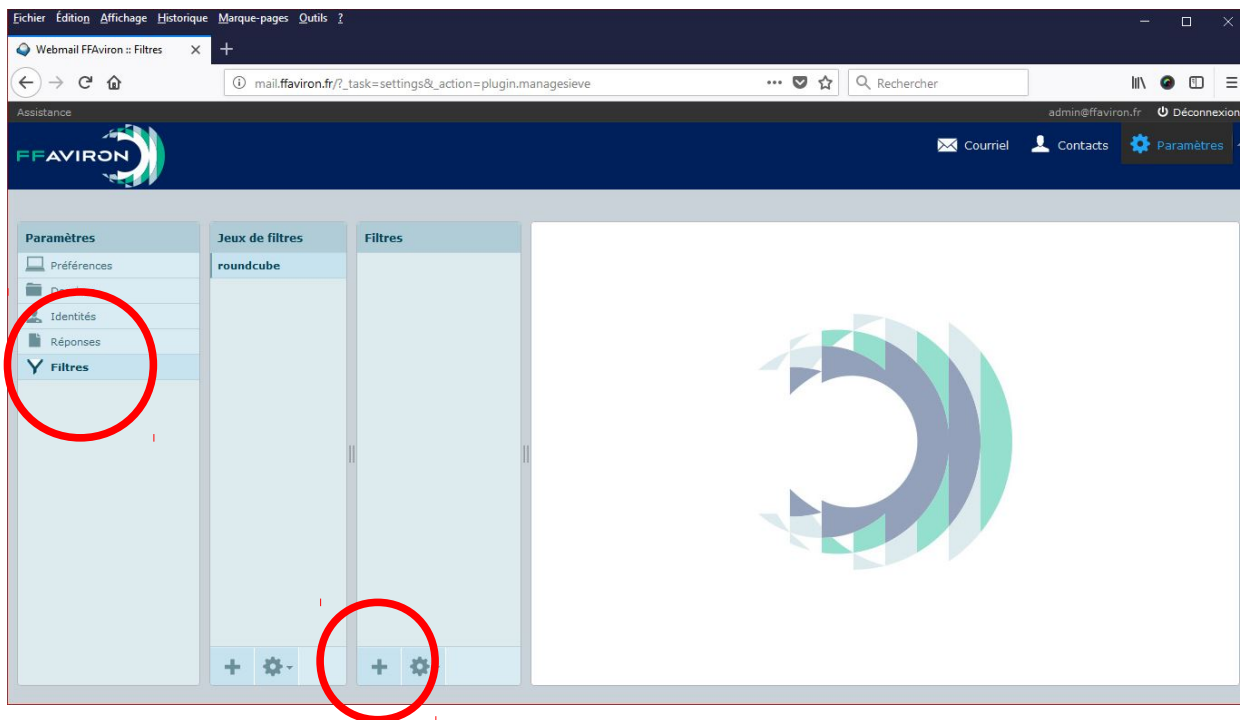
La Case « **Signature HTML** » vous permet une mise en forme de la signature.



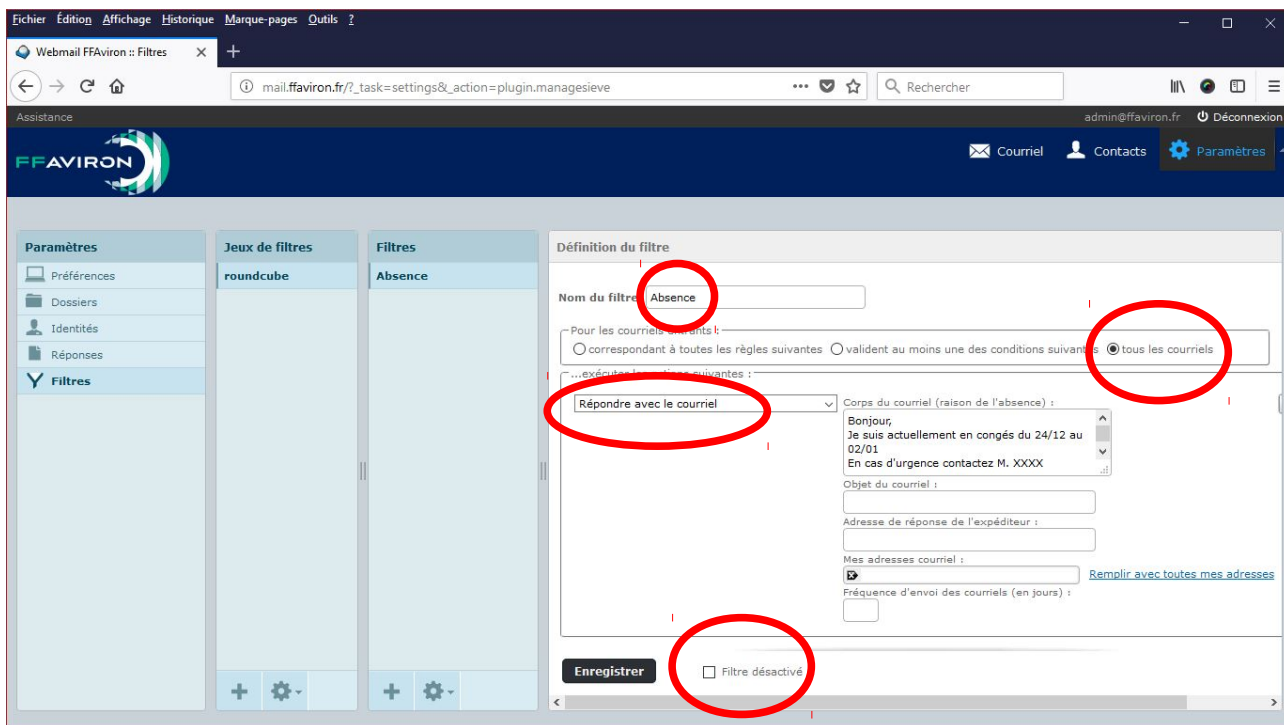
## Message d'absence

Vous pouvez (entre autre fonctionnalités) gérer un message automatique d'absence par exemple.

Pour cela, on retourne dans les paramètres, puis « **Filtres** » dans le menu de gauche :



Cliquez alors sur le bouton « + » de la seconde colonne et voici un exemple de filtre utilisé pour envoyer un message d'absence :



Une fois enregistré votre message d'absence sera envoyé tant que la case « **Filtre désactivé** » ne sera pas cochée.